

# Como instalar o Active Directory no Windows Server 2003

Por Artur Higashiyama

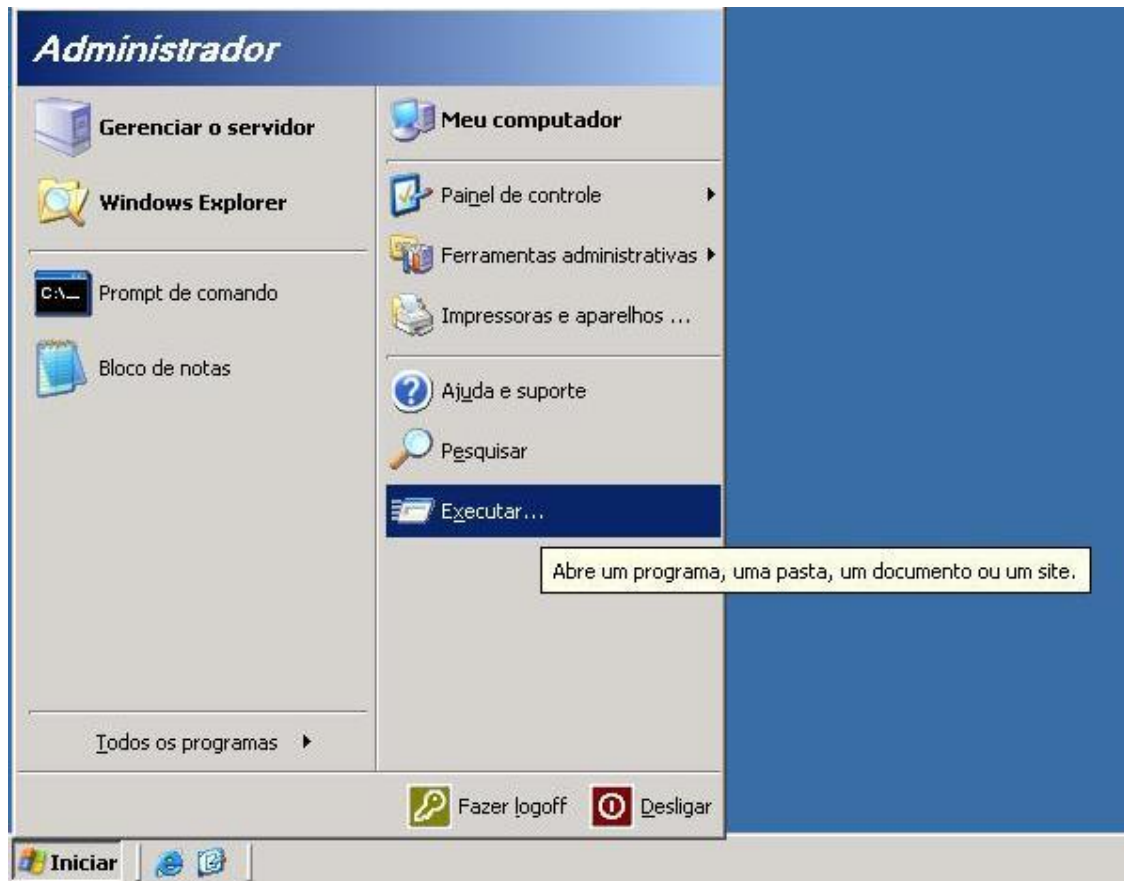
Primeiro assegure-se que o seu servidor e a sua rede estão funcionando conforme o artigo "Requisitos e Recomendações para a instalação do AD".

IMPORTANTE!

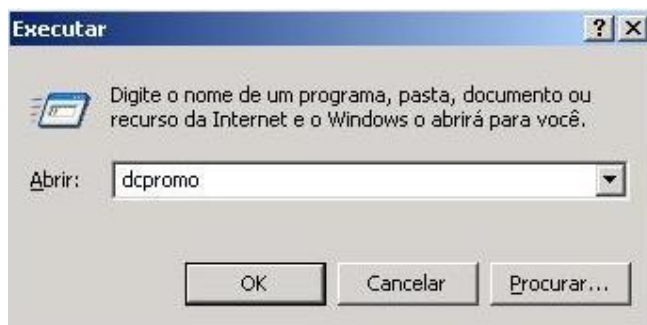
Este artigo é voltado para a instalação do primeiro DC (Domain Controller) em um novo AD (Active Directory), em uma nova Árvore, em uma nova Floresta.

## Etapa 1 - Executar o DCPROMO

Clique no menu Iniciar, escolha a opção "Executar..."



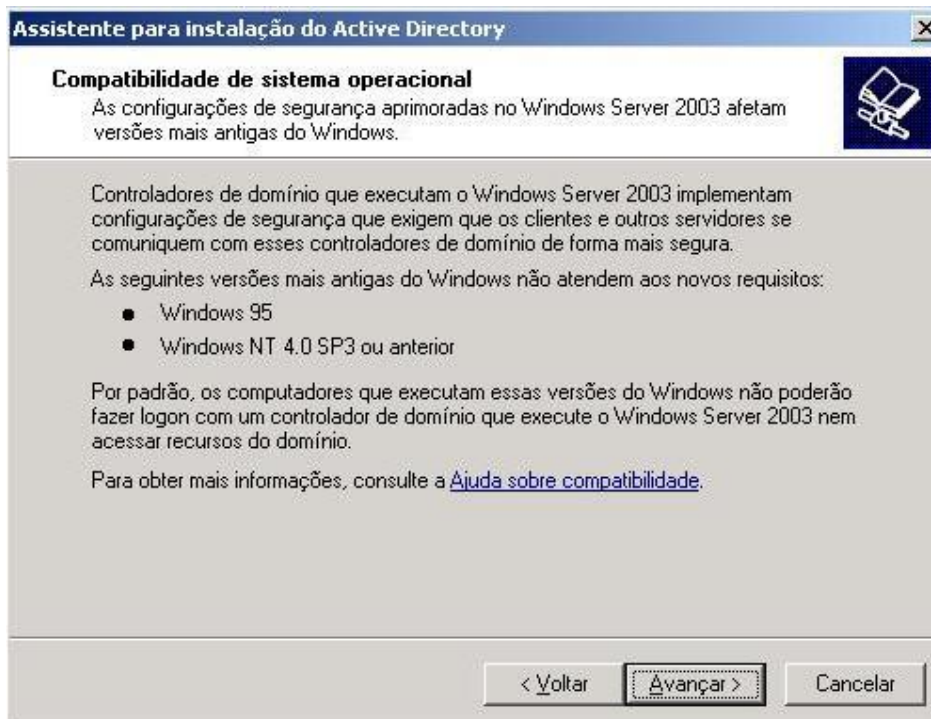
Digite: dcpromo  
Clique no botão "OK"



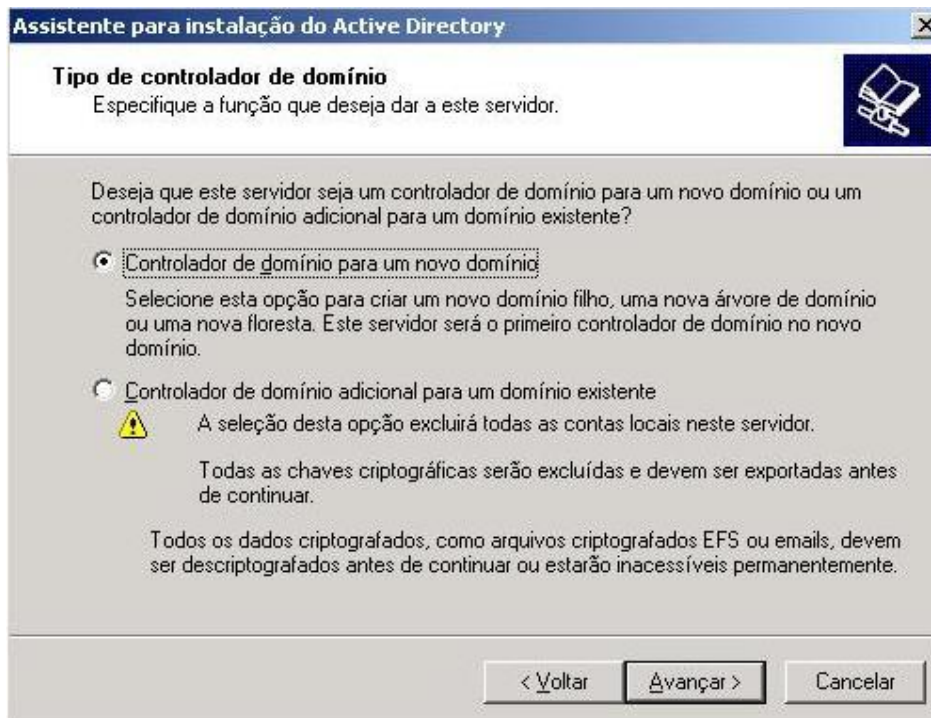
A janela do "Assistente para instalação do Active Directory" irá aparecer. Clique no botão "Avançar".



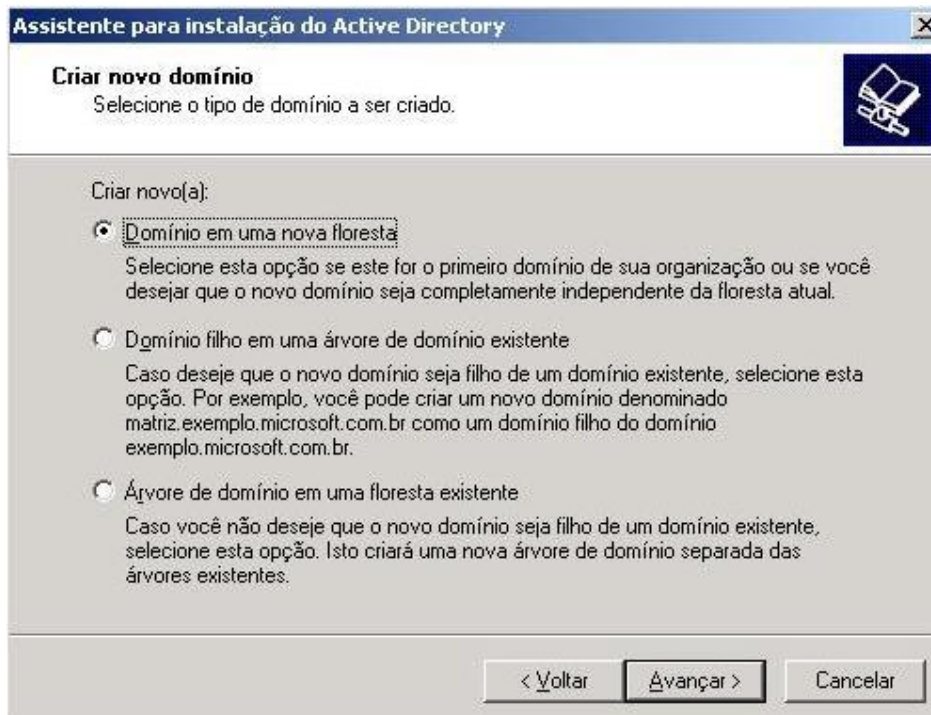
Na janela de "Compatibilidade de sistema operacional" leia os requisitos mínimos dos clientes do AD. A seguir, clique no botão "Avançar".



Na janela de "Tipo de controlador de domínio", selecione a opção "Controlador de domínio para um novo domínio" e clique no botão "Avançar".

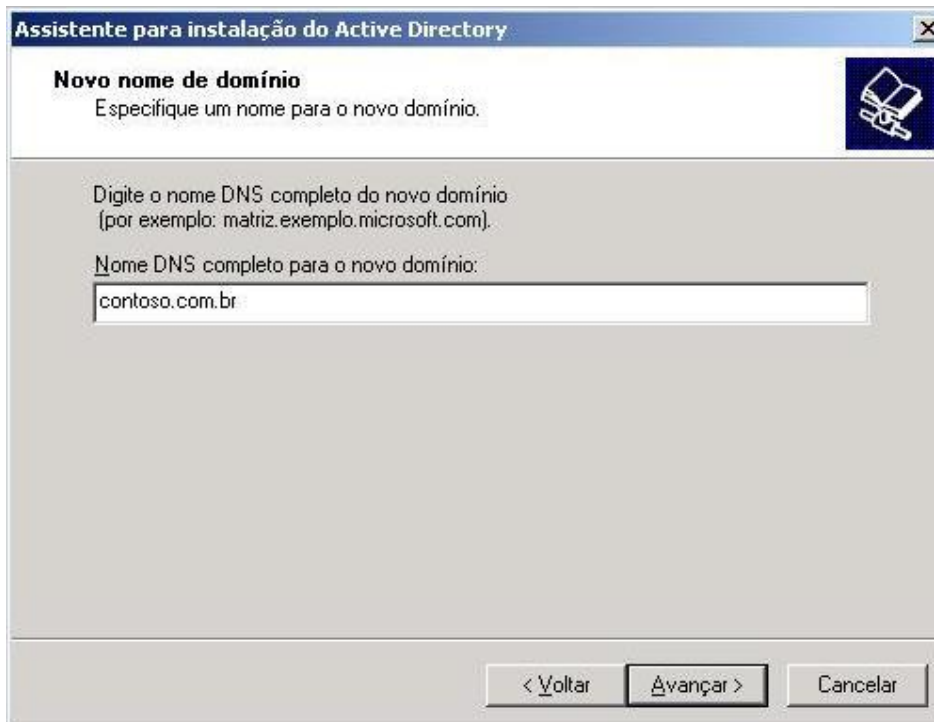
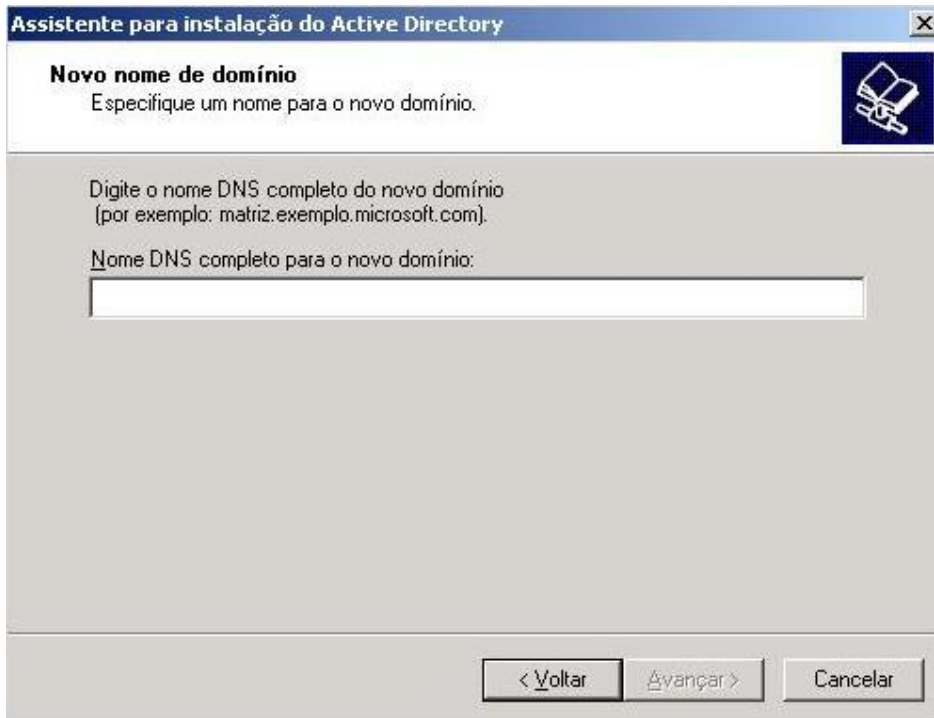


Na janela de "Criar novo domínio", selecione a opção "Domínio em uma nova floresta" e clique no botão "Avançar".



A janela de "Novo nome de domínio" é a opção mais importante na criação do AD. Como todo o sistema do AD é baseado no DNS, a criação do nome de domínio irá afetar toda a operação da rede.

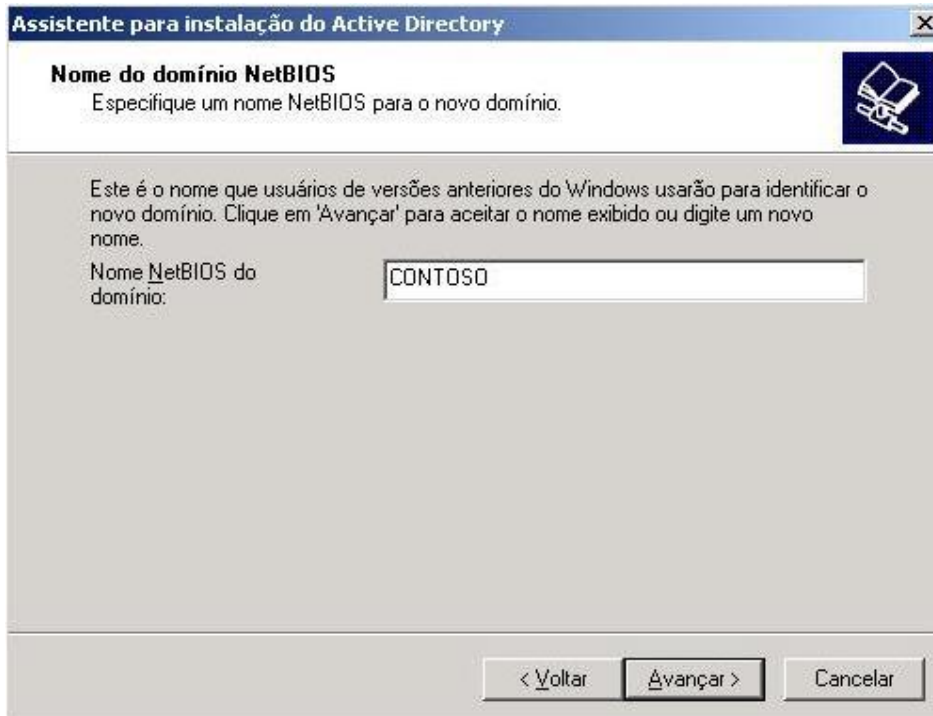
Entre com o nome DNS completo do domínio, por exemplo: contoso.com.br



Clique no botão "Avançar".

Esta parte poderá demorar alguns minutos, pois o sistema irá procurar pelo servidor DNS e verificar se o nome já existe.

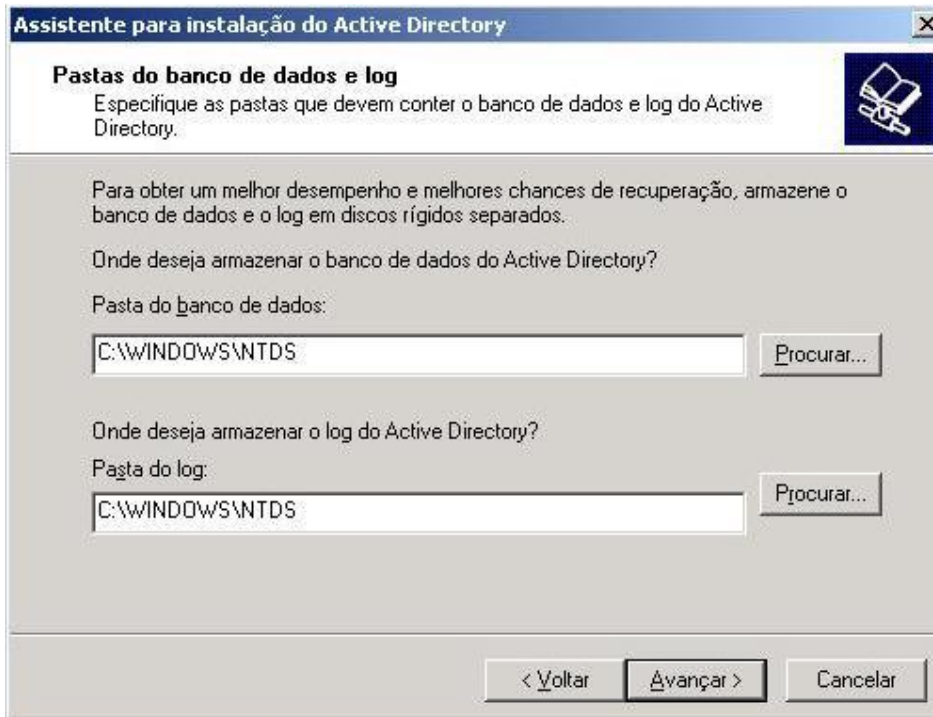
Na janela de "Nome do domínio NetBIOS", aceite a opção padrão (que é o primeiro nome do domínio DNS) e clique no botão "Avançar".



Na janela de "Pastas do banco de dados e log", lembre-se que a partição deverá ser NTFS e você somente deverá alterar os caminhos padrões por motivos de desempenho.

O caminho "\\Windows\NTDS" é o local onde serão armazenados os dados do AD.

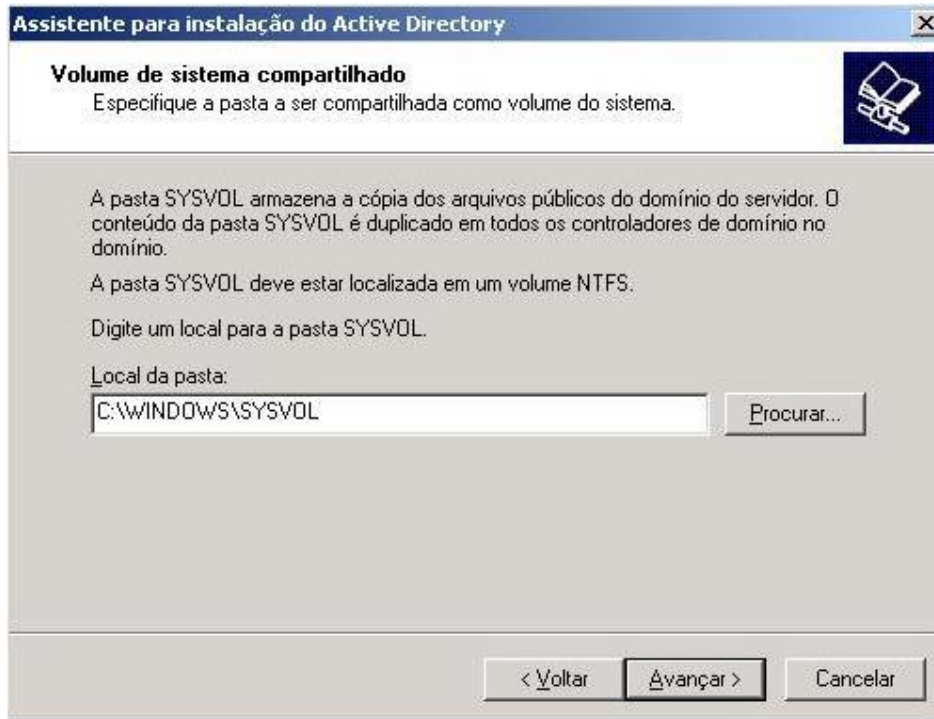
Aceite as opções padrão e clique no botão "Avançar".



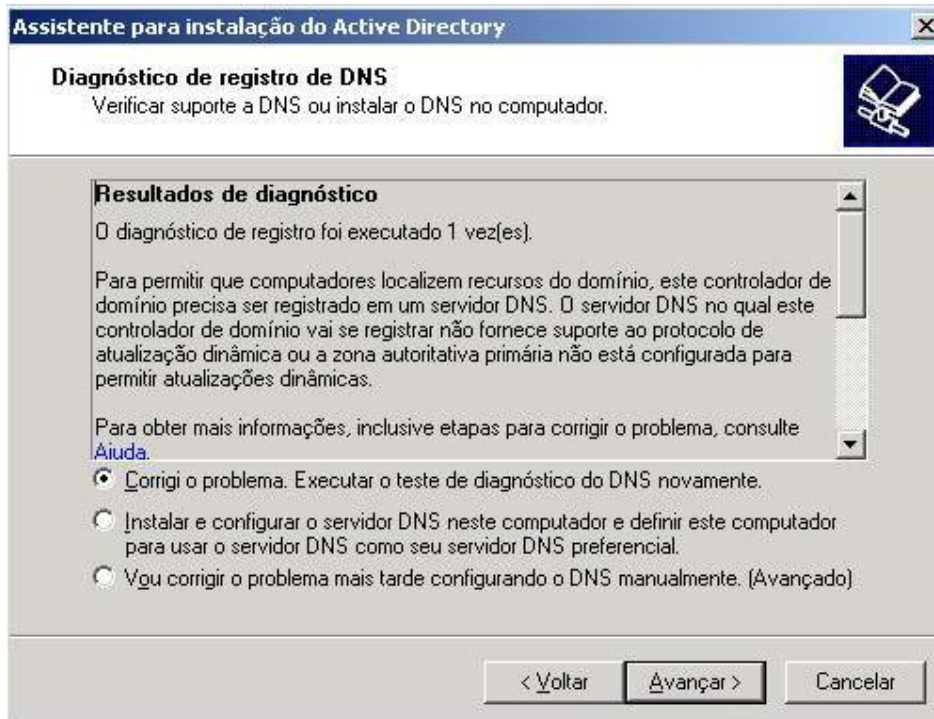
Na janela de "Volume de sistema compartilhado", a partição também deverá ser NTFS e somente deverá ser alterado caso haja problemas de desempenho.

O caminho "\\Windows\SYSVOL" é o local onde serão armazenados as GPOs e scripts do AD e esta pasta é replicada para todos os outros DC.

Aceite a opção padrão e clique no botão "Avançar".



Se o servidor DNS não estiver ativo ou configurado corretamente, você verá o seguinte aviso:

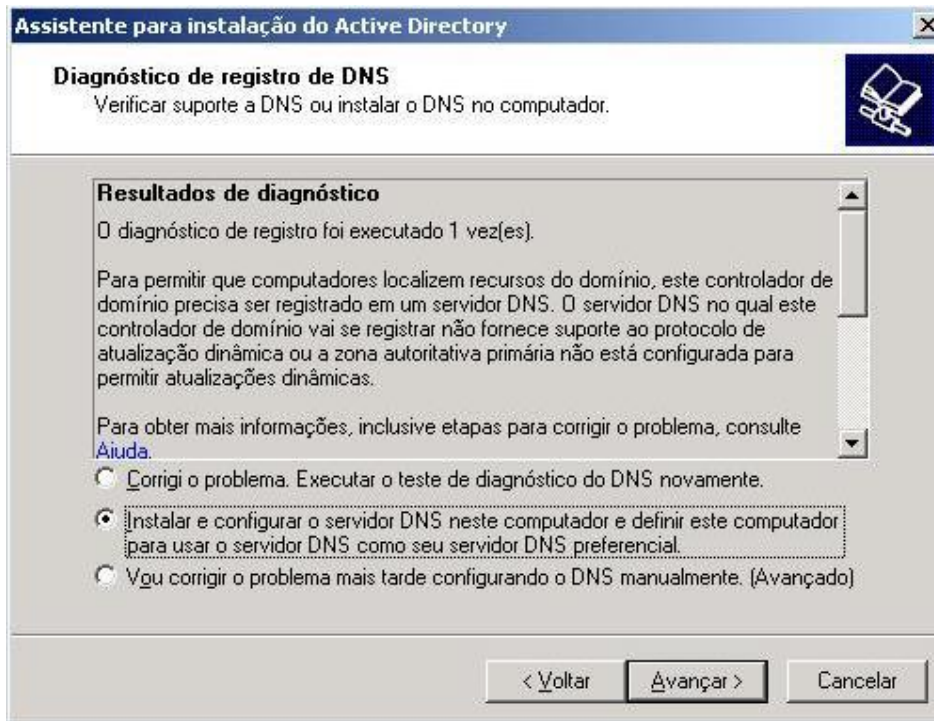


Em geral, o primeiro DC do AD também é o servidor DNS (que é o caso do nosso artigo).

Lembre-se que o servidor DNS requerido pelo AD deve aceitar registro SRVs e atualizações dinâmicas.

Portanto, o mais recomendável é utilizar o servidor DNS do Windows Server 2003 e deixar que o assistente faça a instalação e configuração do mesmo.

Selecione a opção "Instalar e configurar o servidor DNS neste computador e definir este computador para usar o servidor DNS como seu servidor DNS preferencial" e clique no botão "Avançar".



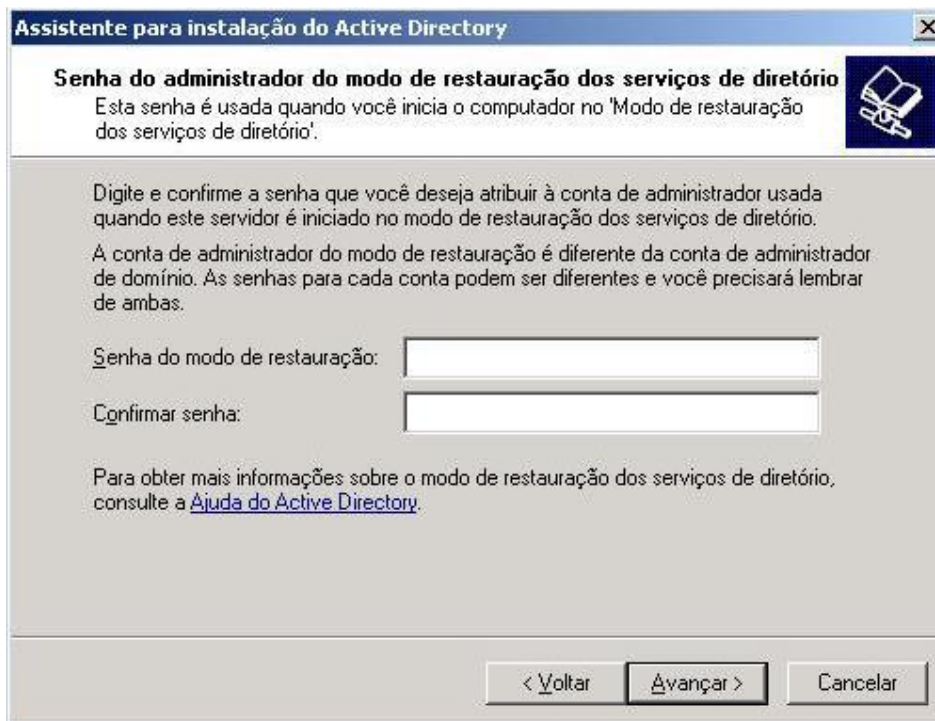
Na janela de "Permissões", selecione a opção "Permissões compatíveis somente com os sistemas operacionais de servidor Windows 2000 ou Windows Server 2003" e clique no botão "Avançar".

Esta opção somente deverá ser alterada caso você tenha DCs rodando em plataforma WindowsNT, o que não é o caso do nosso artigo.



Na janela de senha, digite e confirme a senha de administrador do modo de restauração; clique no botão "Avançar".

Esta senha é importante, pois ela não é a mesma senha do administrador do DC e deve ser usada quando houver problemas no DC ou quando o DC for removido do computador.



**Assistente para instalação do Active Directory**

**Senha do administrador do modo de restauração dos serviços de diretório**  
Esta senha é usada quando você inicia o computador no 'Modo de restauração dos serviços de diretório'.

Digite e confirme a senha que você deseja atribuir à conta de administrador usada quando este servidor é iniciado no modo de restauração dos serviços de diretório.

A conta de administrador do modo de restauração é diferente da conta de administrador de domínio. As senhas para cada conta podem ser diferentes e você precisará lembrar de ambas.

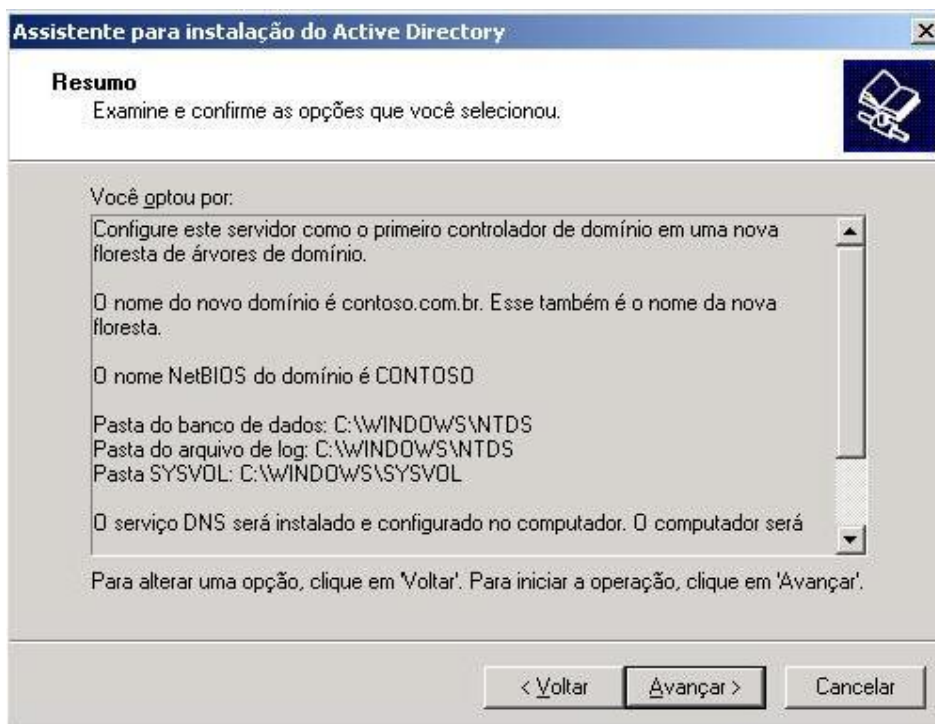
Senha do modo de restauração:

Confirmar senha:

Para obter mais informações sobre o modo de restauração dos serviços de diretório, consulte a [Ajuda do Active Directory](#).

< Voltar Avançar > Cancelar

Na janela de "Resumo", verifique as opções selecionadas. Caso as opções estejam corretas, clique no botão "Avançar".



**Assistente para instalação do Active Directory**

**Resumo**  
Examine e confirme as opções que você selecionou.

Você optou por:

- Configure este servidor como o primeiro controlador de domínio em uma nova floresta de árvores de domínio.
- O nome do novo domínio é contoso.com.br. Esse também é o nome da nova floresta.
- O nome NetBIOS do domínio é CONTOSO
- Pasta do banco de dados: C:\WINDOWS\NTDS
- Pasta do arquivo de log: C:\WINDOWS\NTDS
- Pasta SYSVOL: C:\WINDOWS\SYSVOL
- O serviço DNS será instalado e configurado no computador. O computador será

Para alterar uma opção, clique em 'Voltar'. Para iniciar a operação, clique em 'Avançar'.

< Voltar Avançar > Cancelar

Você irá acompanhar o assistente executando as tarefas solicitadas.

Nunca clique no botão "Cancelar", pois você irá estragar todo o computador!

Caso tenha cometido algum erro, aguarde o assistente finalizar e depois execute-o novamente para desfazer as alterações.



### Assistente de instalação do Active Directory

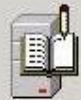
O assistente está configurando o Active Directory. Este processo pode levar vários minutos, dependendo das opções selecionadas.



Iniciando...

### Assistente de instalação do Active Directory

O assistente está configurando o Active Directory. Este processo pode levar vários minutos, dependendo das opções selecionadas.



Definindo a segurança no controlador de domínio e nos arquivos do serviço de diretório e chaves do Registro

Cancelar

### Assistente de instalação do Active Directory

O assistente está configurando o Active Directory. Este processo pode levar vários minutos, dependendo das opções selecionadas.



Configurando o serviço DNS neste computador...

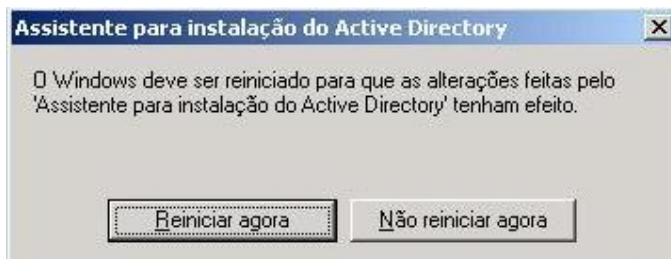
Ignorar instalação do DNS

Caso as tarefas tenham sido realizadas com sucesso, você obterá a seguinte tela:



Clique no botão "Concluir".

Você precisará reiniciar o computador para iniciar o AD. Clique no botão "Reiniciar agora".

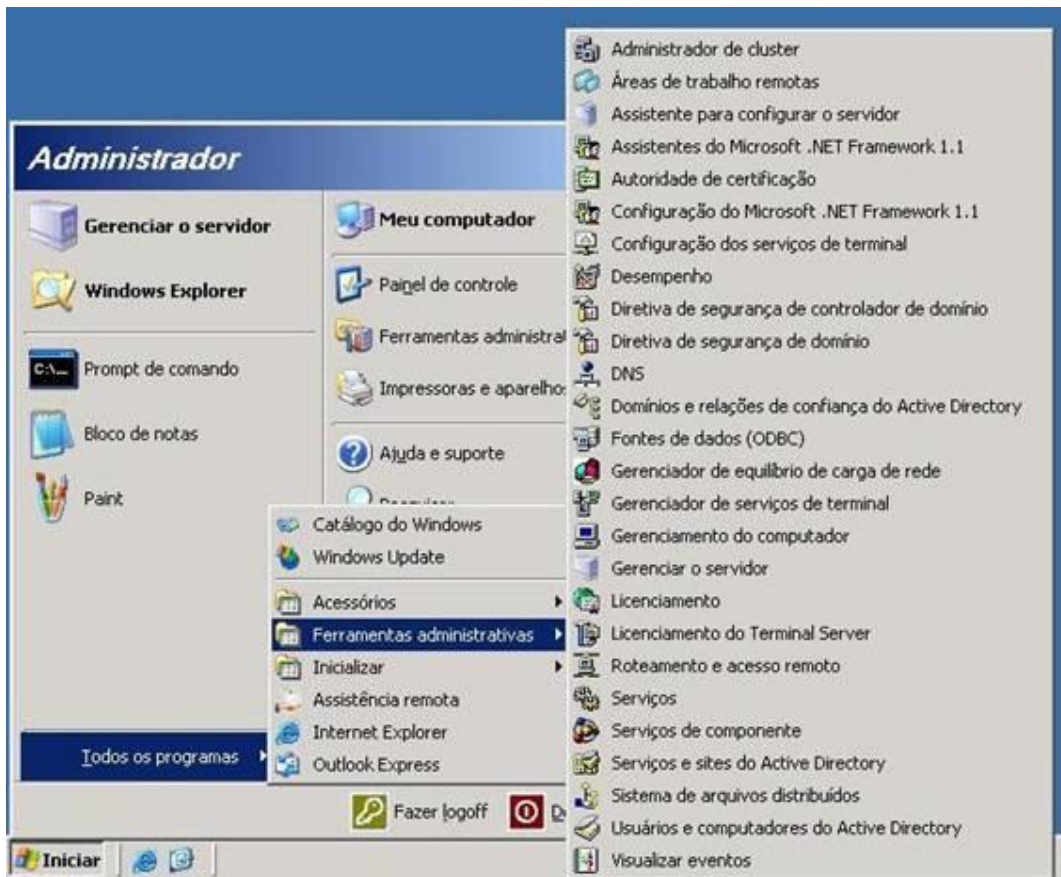


[Início da página](#)

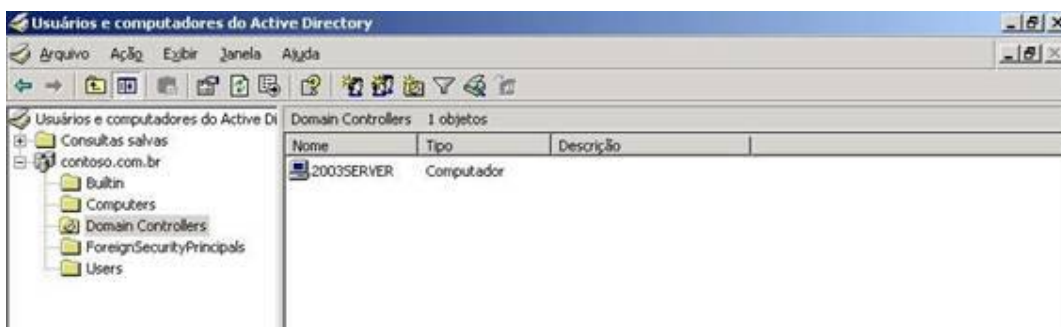
## Etapa 2 - Verificando a instalação do AD

Nesta etapa iremos verificar se a instalação do AD foi realizada com sucesso.

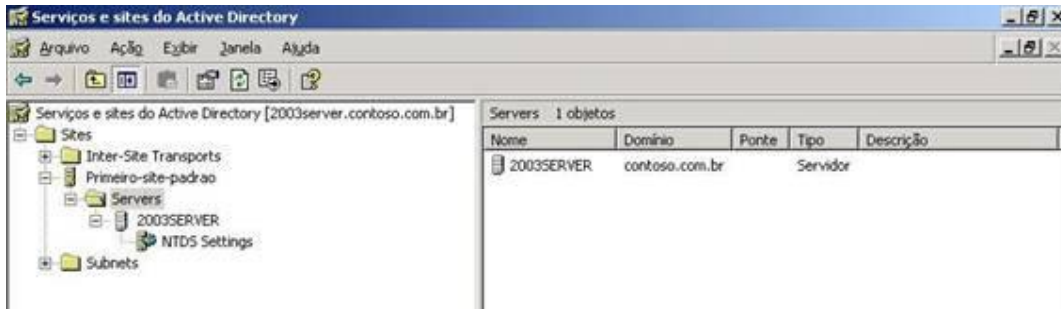
Primeiro, vamos verificar se todas as ferramentas de administração do AD foram instaladas. Clique no menu Iniciar, Todos os programas, Ferramentas administrativas.



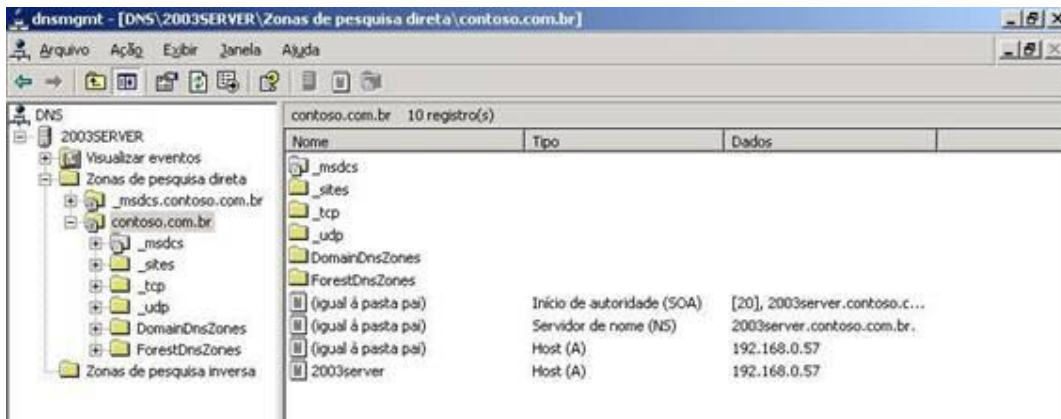
Execute o programa "Usuários e computadores do Active Directory". Verifique se o domínio "contoso.com.br" foi criado e se dentro dele existem as opções padrões de objetos.



Execute o programa "Serviços e sites do Active Directory". Verifique se foi criado um site chamado "Primeiro-site-padrão" e dentro dele está o servidor.

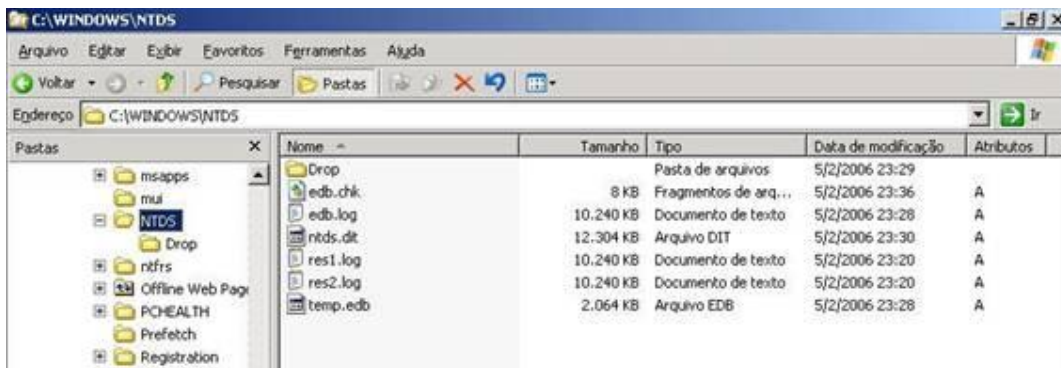


Execute o programa "DNS". Verifique se existe uma zona com o nome de domínio "contoso.com.br". Dentro desta zona, deve existir 4 registros SRVs.

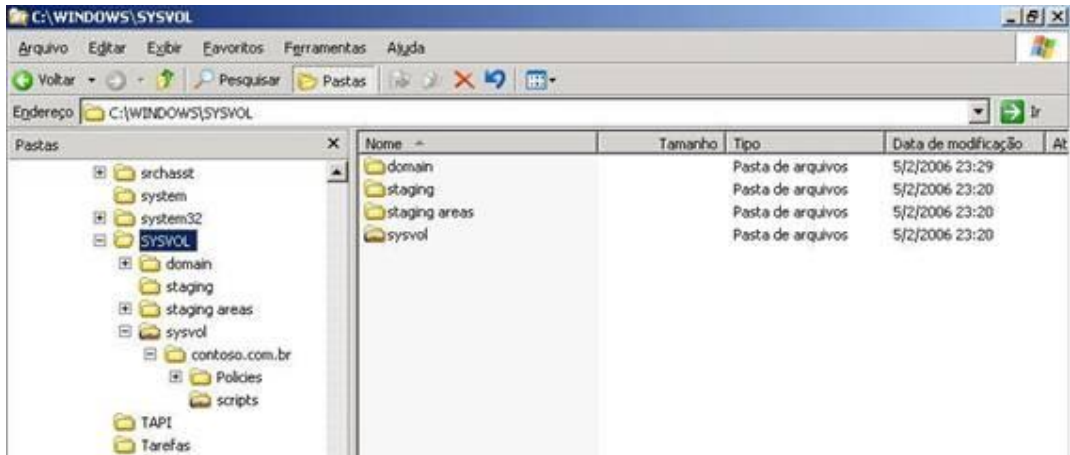


Atenção! Caso não apareça os 4 registros SRVs, isso significa que o servidor DNS está com problemas. Caso o servidor DNS não tenha sido criado e configurado pelo assistente do Windows, o problema pode estar nas configurações IP, sufixos, atualizações dinâmicas, etc. Caso você tenha problemas no servidor DNS, execute novamente o DCPROMO e refaça o AD, antes de criar usuários, grupos e computadores.

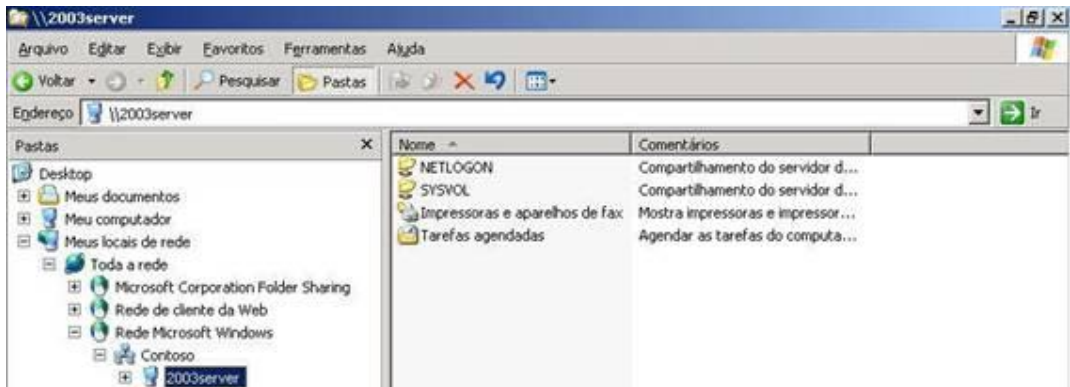
Verifique a existência do diretório NTDS e seus arquivos.



Verifique a existência do diretório SYSVOL e seus sub-diretórios.



Verifique a existência dos compartilhamentos de rede SYSVOL e NETLOGON nos "Meus Locais de Rede".



Caso todas as condições acima estejam corretas, parabéns! Você instalou o AD com sucesso.